

## การเรียงหน้า

ปกหน้า

ใบรองปก

ปกใน

ใบรับรอง

บทคัดย่อ ภาษาไทย สำหรับนักศึกษา

Abstract ภาษาอังกฤษ เฉพาะอาจารย์

กิตติกรรมประกาศ

สารบัญ

สารบัญตาราง

สารบัญภาพ

บทที่ 1 บทนำ

บทที่ 2 เอกสารและงานวิจัยที่เกี่ยวข้อง

บทที่ 3 วิธีดำเนินการวิจัย

บทที่ 4 ผลการวิเคราะห์ข้อมูล

บทที่ 5 สรุปผลการวิจัย อภิปรายผลและข้อเสนอแนะ

บรรณานุกรม

ภาคผนวก

ประวัติผู้วิจัย

ใบรองปก

ปกหลัง



ระยะห่าง 3 นิ้ว

การศึกษาผลนโยบายโครงข่ายความปลอดภัยทางสังคม  
รายงานกรณีศึกษาประเทศไทย

Angsana New หน้า 20

อินทรา ราชพฤกษ์

Angsana New ปกติ 20

โปรแกรมวิชา.....

คณะ..... มหาวิทยาลัยราชภัฏเชียงราย

เดือน 255..

(งานวิจัยนี้ได้รับทุนสนับสนุนการทำวิจัยจากมหาวิทยาลัยราชภัฏเชียงราย)

Angsana UPC New หน้า 18

## ใบรับรอง

รายงานการวิจัยได้รับการตรวจและอนุมัติจากคณบดีและอาจารย์ที่ปรึกษา ให้เสนอต่อ  
สถาบันวิจัยและพัฒนา มหาวิทยาลัยราชภัฏเชียงราย

.....อาจารย์ที่ปรึกษา  
( )

## บทคัดย่อ

ชื่องานวิจัย// การศึกษาปัจจัยทางการตลาดที่ส่งผลต่อความเป็นอยู่ของประชาชน  
ตำบลบ้านดู่ อำเภอเมือง จังหวัดเชียงราย  
ชื่อผู้ศึกษา// นางสาวสมรภัศ ใจคำ และคณะ  
สาขาวิชา//คณะ// การศึกษาปฐมวัย คณะครุศาสตร์  
ปีการศึกษา// 2550  
อาจารย์ที่ปรึกษา// อาจารย์ \_\_\_\_\_ // \_\_\_\_\_

---

เว้น 1 บรรทัด

ตั้งแท็บ **0.6** นิ้ว  
ข้อความ.....  
.....  
.....  
.....

## Abstract

เว้น 1 บรรทัด

Research Title :  
Author :  
Major Field :  
Academic Year :  
Research Committee :

---

เว้น 1 บรรทัด  
ตั้งแท็บ **0.6** นิ้ว  
ข้อความ.....  
.....

## สารบัญ

} เว้น 1 บรรทัด

บทที่		หน้า
1	บทนำ	
	///ความเป็นมาและความสำคัญของปัญหา///.....////	1
	///วัตถุประสงค์ของการวิจัย///.....////	8
	///ประโยชน์ของการวิจัย///.....////	12
	///ขอบเขตของการวิจัย///.....////	12
	///กรอบแนวคิดของการวิจัย///.....////	12
	///สมมติฐานของการวิจัย///.....////	12
	///ข้อตกลงเบื้องต้น///.....////	13
	///นิยามศัพท์เฉพาะ///.....////	14
2	เอกสารและงานวิจัยที่เกี่ยวข้อง	
	///.....////	15
	///.....////	20
3	วิธีดำเนินการวิจัย	
	///ประชากรและกลุ่มตัวอย่าง///.....////	31
	///เครื่องมือที่ใช้ในการเก็บรวบรวมข้อมูล///.....////	32
	///วิธีการเก็บรวบรวมข้อมูล///.....////	35
	///การจัดทำกับข้อมูลและวิเคราะห์ข้อมูล///.....////	36
4	ผลการวิเคราะห์ข้อมูล	
	///.....////	50
	///.....////	55

## สารบัญ (ต่อ)

บทที่	หน้า
4//(ต่อ).....	55
5//สรุปผลการวิจัย อภิปรายผลและข้อเสนอแนะ	
///สรุปผลการวิจัย///.....	60
///อภิปรายผล///.....	61
///ข้อเสนอแนะการนำผลการศึกษาไปใช้///.....	62
///ข้อเสนอแนะการวิจัยครั้งต่อไป///.....	62
บรรณานุกรม///.....	64
ภาคผนวก (ถ้ามี)	
///ภาคผนวก//ก//ชื่อภาคผนวก///.....	70
///ภาคผนวก//ข//ชื่อภาคผนวก///.....	71
///ภาคผนวก//ค//ชื่อภาคผนวก///.....	73
ประวัติผู้วิจัย///.....	80

## สารบัญตาราง

ตารางที่	หน้า
///1///ชื่อตาราง///.....	10
///2///ชื่อตาราง///.....	11
///3///.....	12
///4///.....	16

## สารบัญภาพ

ภาพที่	หน้า
///1///ชื่อภาพ///.....	235
///2///ชื่อภาพ///.....	236
///3///ชื่อภาพ///.....	237

ตารางที่ 1 ชื่อตาราง

} เว้น 1 บรรทัด

หัวและท้ายตารางเส้นคู่ ขนาด 3/4

} เว้น 1 บรรทัด

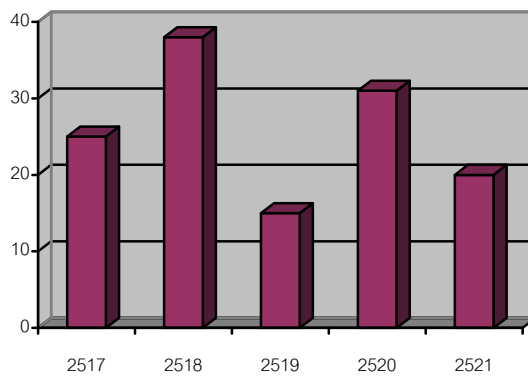
จากตารางที่ 1 พบว่า.....

.....

ภาพที่ 1//การเปรียบเทียบงบประมาณรายจ่ายที่ใช้ดำเนินงานของท่าอากาศยานกรุงเทพฯ

ระหว่าง พ.ศ. 2517 – 2521 งบประมาณรายจ่าย (ล้านบาท)

} เว้น 1 บรรทัด



} เว้น 1 บรรทัด

ที่มา : (.....)

} เว้น 1 บรรทัด

จากภาพที่ 1 .....

.....



## บรรณานุกรม

- ศิริชัย กาญจนวาสี. **ทฤษฎีการประเมิน**. พิมพ์ครั้งที่ 2. กรุงเทพมหานคร: จุฬาลงกรณ์มหาวิทยาลัย, 2540.
- \_\_\_\_\_. **หลักการและเหตุผล**. กรุงเทพมหานคร : จุฬาลงกรณ์มหาวิทยาลัย, 2540.
- Kress-Rogers, Erike. **Instrumentation and Sensors for the Food Industry**. Oxford : Butterworth-Heinemann, 1993. (Industrial Instrumentation Series)
- McWilliams, Magaret. **Food : Experimental Perspectives**. 3<sup>rd</sup> ed. New Jersey : Prentice Hall, 1997.
- ยาม้ายาข้า. (ออนไลน์). แหล่งที่มา : <http://www.au.ac.th/Newabac/special/E/indrex.html>. 2540.
- Jefferson, T. **The Declaration of Independence**. (Online). Available : FTP quake.think.com; Directory : pub/etext/1991; file : declaration-of-independence.txt. 1989.

## สันปก

ให้พิมพ์ชื่องานวิจัย ชื่อผู้แต่ง และ ปีพ.ศ. เรียงไปตามความยาวของสันปก ตัวอักษรตั้งเมื่อหางานวิจัยฯ โดยจัดระยะให้เหมาะสม ใช้ตัวอักษรแบบ Angsana New ขนาดอักษรปรับให้เหมาะสมกับความหนาของงานวิจัยฯ และความยาวของข้อความ แต่ไม่ควรเกิน 20 Point

## ประวัติผู้วิจัย

ชื่อ-สกุล :  
วัน เดือน ปีเกิด :  
ที่อยู่ :  
วุฒิการศึกษา :  
ประสบการณ์การทำงาน :

### \* ข้อเสนอแนะในการพิมพ์รายงานการวิจัย \*

1. พิมพ์โดยใช้กระดาษขนาด A4 โดยใช้อักษร Angsana New ขนาด 16 ตลอดเล่ม  
ส่วนชื่อบท ใช้อักษรหนา Angsana New ขนาด 18
2. เว้นระยะจากขอบบนกระดาษถึงข้อความ 1.5 นิ้ว  
เว้นระยะจากขอบล่างกระดาษถึงข้อความ 1 นิ้ว  
เว้นระยะจากขอบซ้ายกระดาษถึงข้อความ 1.5 นิ้ว  
เว้นระยะจากขอบขวากระดาษถึงข้อความ 1 นิ้ว
3. เลขกำกับหน้าให้พิมพ์ไว้ที่ขวามือตอนบน หัวกระดาษ 0.75 นิ้ว หน้าแรกของบทไม่แสดง  
เลขหน้า กรณีพิมพ์ข้อความตามความยาวของกระดาษ ให้ลงเลขหน้าในตำแหน่งเดิมที่ตรงกับหน้าอื่นๆ
4. เลขหน้าให้เริ่มนับตั้งแต่หน้าแรกของบทที่ 1 เป็นต้นไป จนถึงบรรณานุกรม  
หากมีภาคผนวกก็ให้นับจนถึงภาคผนวก

การเขียนแผนการดำเนินงาน (แผนปฏิบัติการวิจัย Action Plan)

วัตถุประสงค์วิจัย	กิจกรรม	วิธีการและเครื่องมือ	ผู้ร่วมกิจกรรม	สถานที่และเวลา	งบประมาณ	ผลที่ได้รับ
เพื่ออะไร	ชื่อกิจกรรม (ทำอะไร)	ทำอะไร ใช้ เครื่องมืออะไร	ใครทำบ้าง	ทำที่ไหน ทำ เมื่อไหร่	ค่าใช้จ่ายของ กิจกรรมนี้เท่าใด	อะไรคือผลผลิตจาก กิจกรรม หรือสิ่งชี้ วัดจากการวิจัย